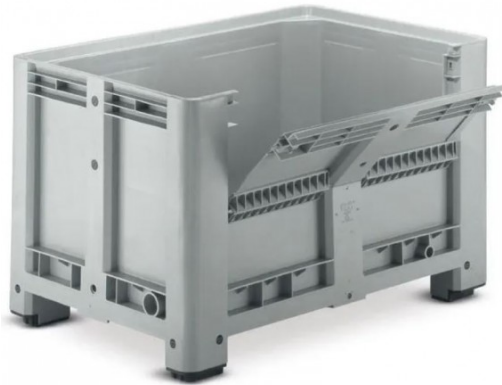


Caisse palette big box avec demi-porte rabattable

Rolléco

Adresse
Ville
E-mail
Téléphone

2 Rue Louis ARMAND
59200 TOURCOING
contact@rolleco.fr
03 20 22 00 11



Dotés de côtés lisses et parfaitement hygiéniques, ces **caisses palettes** sont largement appréciées par les professionnels de différents secteurs. Elles sont, en effet, compatibles avec les denrées alimentaires et sont parfaitement résistantes aux variations de températures allant de -20°C à +65°C. De plus, ces [caisses palettes en plastique](#) sont fabriquées à base de matériaux de haute qualité 100% recyclable. Ces big box sauront vous satisfaire pleinement !

CAISSE PALETTE BIG BOX AVEC DEMI-PORTE RABATTABLE :

M4039 :

- Dimensions : L 1200 x l 800 x H 760 mm
- Dimensions demi-porte rabattable : 800 x 320 mm
- Volume : 470 litres
- Charge maximale : 470 kg

M4044 :

- Dimensions : L 1200 x l 1000 x H 760 mm
- Dimensions demi-porte rabattable : 1000 x 320 mm
- Volume : 610 litres
- Charge maximale : 510 kg

AVANTAGES PRODUIT - CAISSE PALETTE BIG BOX AVEC DEMI-PORTE RABATTABLE :

- Ces caisses palettes s'entretiennent facilement grâce à leurs parois en plastique entièrement lisses

*Pour toute assistance, merci de nous contacter :
Tél : 03 20 22 00 11 - Fax : 03 28 35 09 34*

Fiche produit au 01/04/2025 21:27:14

Caisse palette big box avec demi-porte rabattable

- Elles résistent parfaitement aux températures allant de -20°C à +65°C
- Ces caisses palettes résistent aux acides, aux graisses et aux produits chimiques
- Elles sont fabriquées à base de matériaux de haute qualité 100% recyclables
- Caisse en polyéthylène haute densité
- Ces caisses sont compatibles avec les chariots élévateurs
- Elles sont adaptées pour le stockage de produits alimentaires
- Ces caisses palettes plastiques sont gerbables
- Elles disposent d'une demi-porte rabattable
- Des couvercles compatibles sont disponibles en option

*Pour toute assistance, merci de nous contacter :
Tél : 03 20 22 00 11 - Fax : 03 28 35 09 34*

Fiche produit au 01/04/2025 21:27:14

Caisse palette big box avec demi-porte rabattable

Référence	L	I	H
M4039	1200	800	760
M4044	1200	1000	760

*Pour toute assistance, merci de nous contacter :
Tél : 03 20 22 00 11 - Fax : 03 28 35 09 34*

Fiche produit au 01/04/2025 21:27:14